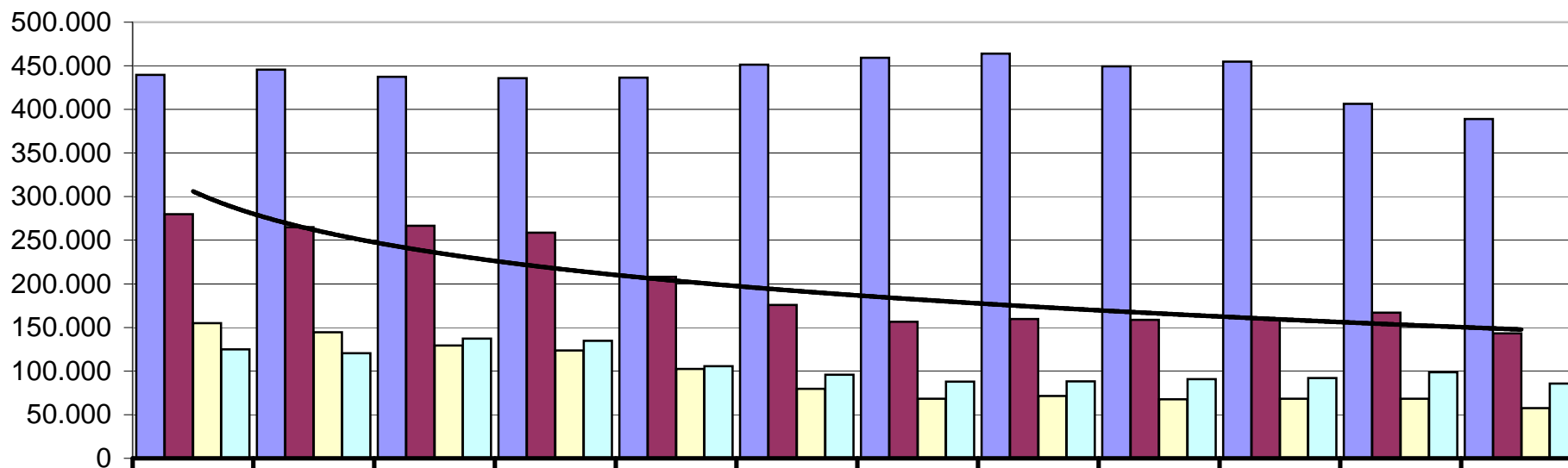


## Entwicklung der Jahrgangsstärken und der Einberufungen zu Wehr- und Ersatzdiensten 1999 - 2010



	1999	2000	2001	2002	2003	2004	2005	2006	2007	2008	2009	2010
■ Erfasste	439.725	445.564	437.465	435.898	436.412	451.151	459.138	463.814	449.243	454.689	406.372	388.839
■ Dienstleistende	279.745	265.054	266.660	258.659	208.079	175.697	156.441	159.657	158.669	160.202	166.966	143.267
■ Wehrdienst (1)	154.842	144.647	129.441	123.812	102.600	79.850	68.428	71.321	67.834	68.270	68.304	57.467
■ Ersatzdienste (2)	124.903	120.407	137.219	134.847	105.479	95.847	88.013	88.336	90.835	91.932	98.662	85.800

(1) Sowohl Grundwehrdienstleistende als auch Freiwillig zusätzlich Wehrdienst Leistende.

(2) Bis 2003 ausschließlich Zivildienst, ab 2004 inklusive "Andere Dienste im Ausland" (§14b ZDG) und Freiwilliges Soziales/Ökologisches Jahr (§14C ZDG)